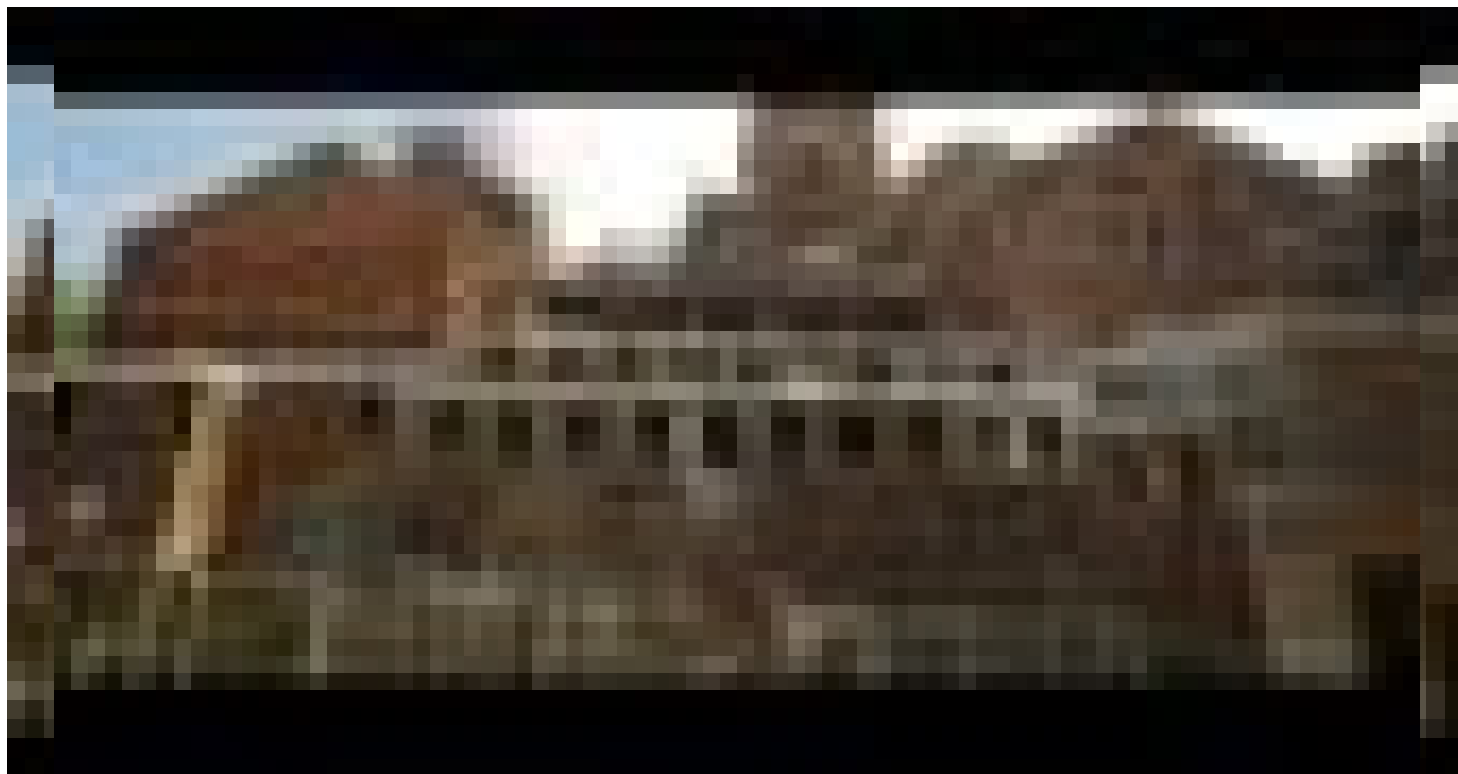


Kennicott Glacier Lodge ***

Lage

Die Lodge befindet sich unweit der alten Goldgräber- und Geisterstadt von Kennicott im Herzen des Wrangell–St. Elias Nationalparks. Einst das Versorgungszentrum der Kupferminen, ist Kennicott heute eine Geisterstadt am Fusse eines Gletschers. Kennicott erreicht man per Flugzeug ab Chitina oder über die 60 Meilen lange Schotterstrasse nach McCarthy, Shuttlebus bis Kennicott (4.5 Meilen).



Charakter

Gemütliche Lodge mit Aussicht auf Berge und Gletscher.

Einrichtung

Gutes Restaurant mit hausgemachten Spezialitäten, 2 Lounges, Terrasse und Liegewiese. Fahrzeuge müssen vor der Fussbrücke in McCarthy parkiert werden, der Hotelbus holt die Gäste ab.

Unterkunft

25 stillvoll eingerichtete Zimmer mit Dusche, WC auf der Etage im Hauptgebäude der Lodge. 10 komfortable Zimmer mit eigener Dusche, WC im Nebengebäude.

Preis

1 Nacht im DZ ab CHF 150.- pro Person, inkl. VP

Kennicott Glacier Lodge ***

Kennicott

Bei Europäern sehr beliebte Lodge für Naturliebhaber.

ab CHF 150.- pro Person

