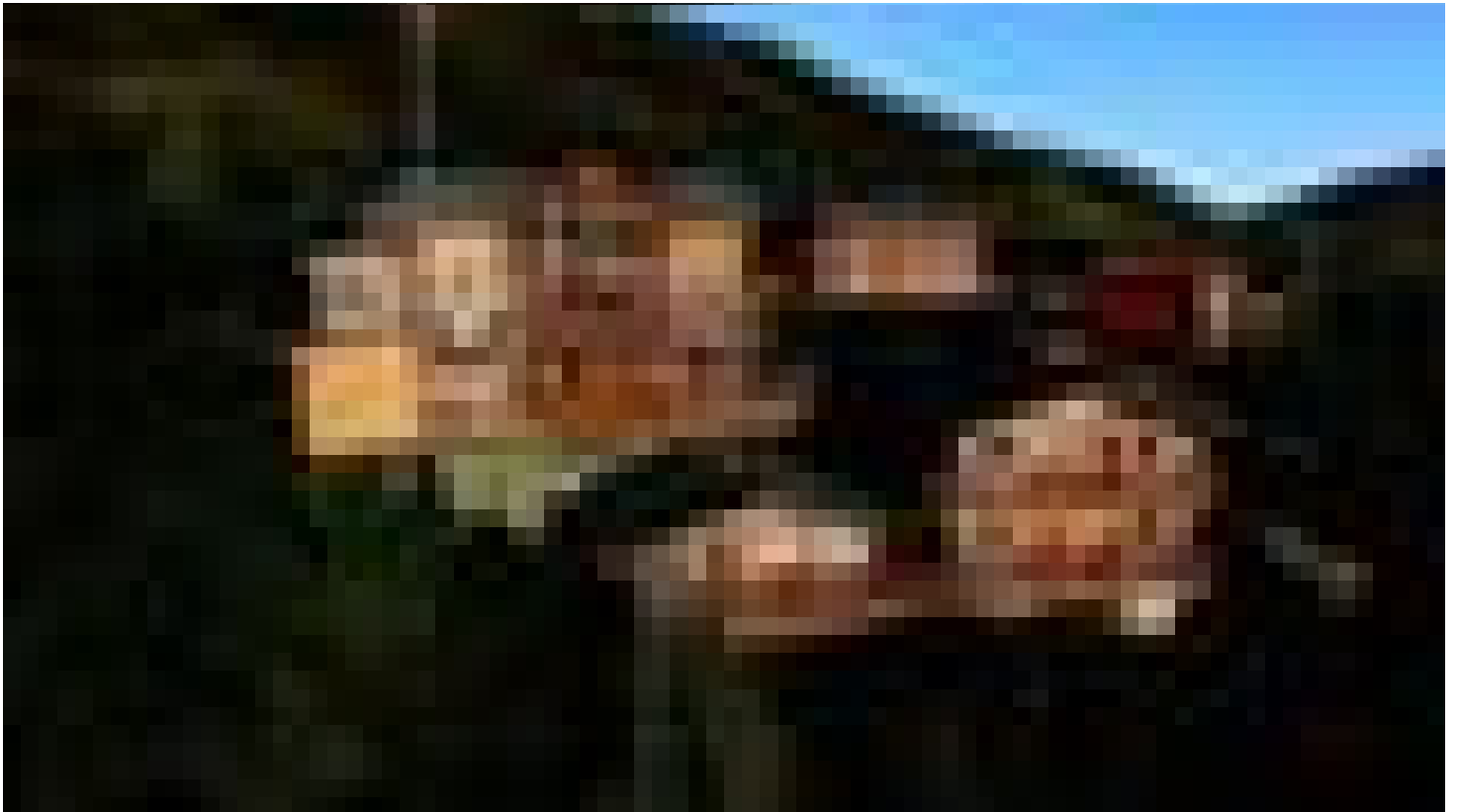


Skyline Lodge **

Lage

Die Lodge liegt in Kantishna, mitten im Denali National Park. Entweder nehmen Sie mittags den Bus vom Denali-Parkeingang zur Lodge oder Sie fliegen nach Kantishna. Ein idealer Ausgangspunkt für Wanderungen.



Charakter

Die Lodge ist ein Geheimtipp für individuelle Reisende. Sie ist die Basis der Kantishna Air und so hat man beim Mittag- oder Nachtessen die Gelegenheit, sich mit den Piloten auszutauschen. Da die Lodge nur max. 8 Gästen Platz bietet, fühlt man sich auch schnell als Gemeinschaft.

Einrichtung

Restaurant, Bibliothek und zwei Terrassen mit traumhafter Aussicht auf den Moose Creek und das Kantishna Valley. Als Aktivitäten werden geführte Wanderungen, Mountainbiking, Fischen und Flightseeing zum Mount McKinley angeboten.

Unterkunft

Die Skyline Lodge bietet kleine, gemütlich und rustikal eingerichtete Blockhütten. Die Badezimmer befinden sich im Hauptgebäude und werden mit den anderen Gästen geteilt. Es gibt nur sehr schlechten Handy-Empfang.

Preis

1 Nacht im DZ ab CHF 333.- pro Person, inkl. VP

Skyline Lodge **

